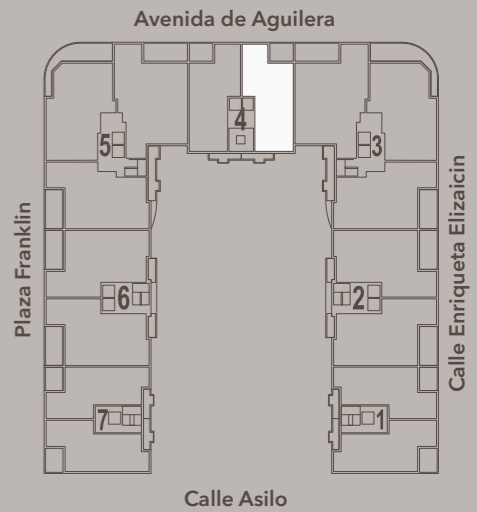
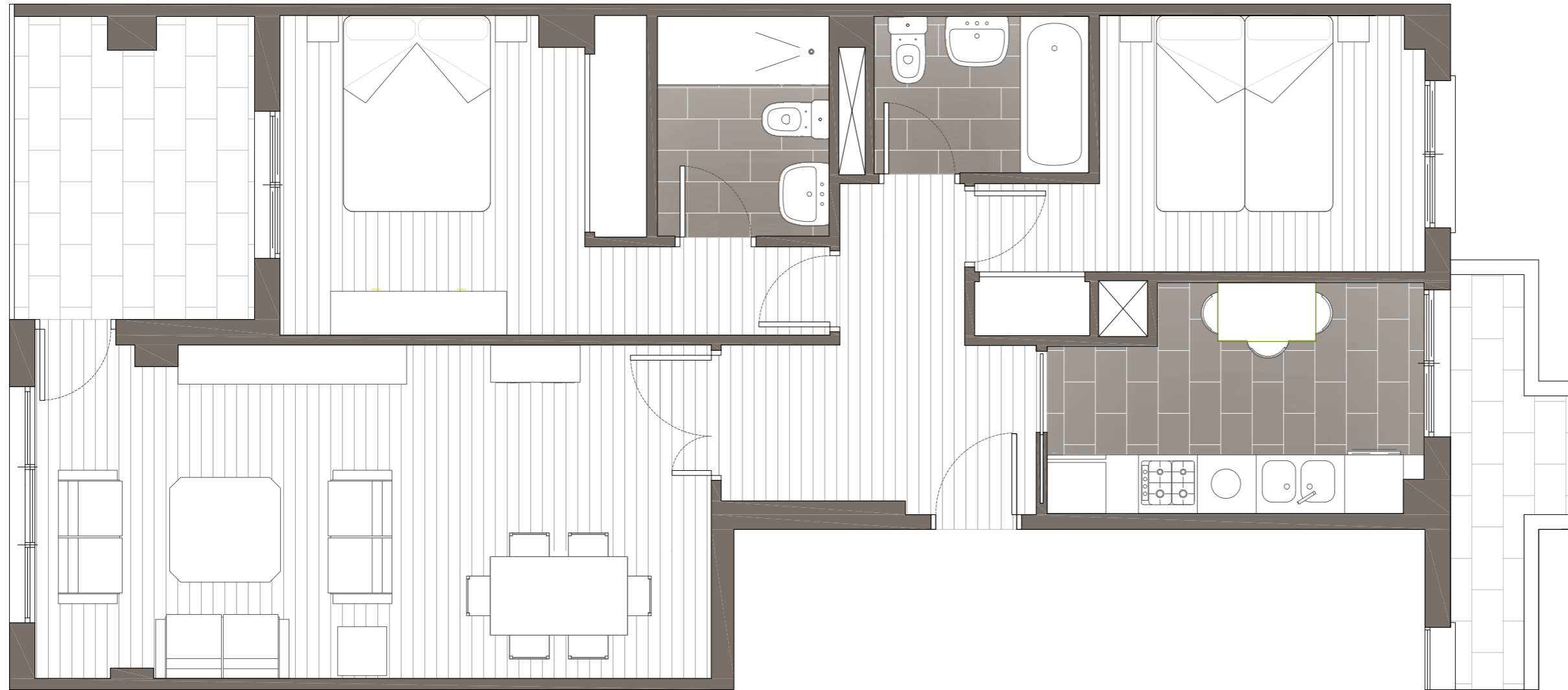


2 DORMITORIOS / VIVIENDA 4-A / ESCALERA 4 / PLANTA 1ª



AGUILERA
RESIDENCIAL



VIVIENDA
4-A

Superficie Útil

82,30 m²

Superficie
Construida Privativa

87,90 m²



Escala Gráfica
1/50 (A3)

www.residencialaguilera.com

El presente plano no es definitivo, ya que ha sido elaborado conforme al Proyecto Básico de Reforma del edificio y, por tanto, **Hipoges Iberia** se reserva la facultad de incluir las modificaciones necesarias por exigencias técnicas y/o jurídicas u ordenadas por cualquiera administración u organismo público, ajustándolo en todo caso al proyecto de Ejecución. Los elementos accesorios (por ejemplo, el mobiliario, incluido el de la cocina) son meramente ilustrativos. Los giros de puertas y la distribución de aparatos sanitarios no son vinculantes. Las superficies expresadas son aproximadas, pudiendo experimentar modificaciones por razones de índole técnica y/o legal en el desarrollo de la ejecución de las obras.

Información:

911 549 055

info@residencialaguilera.com