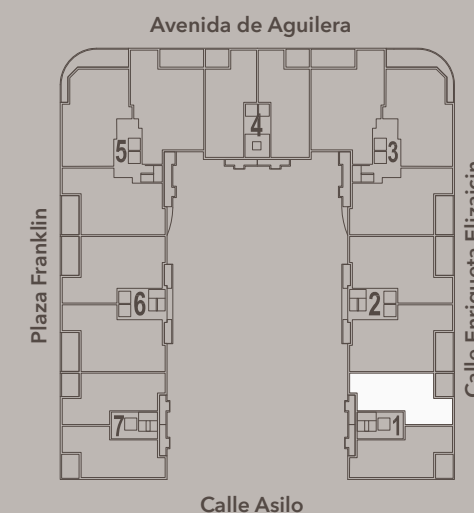
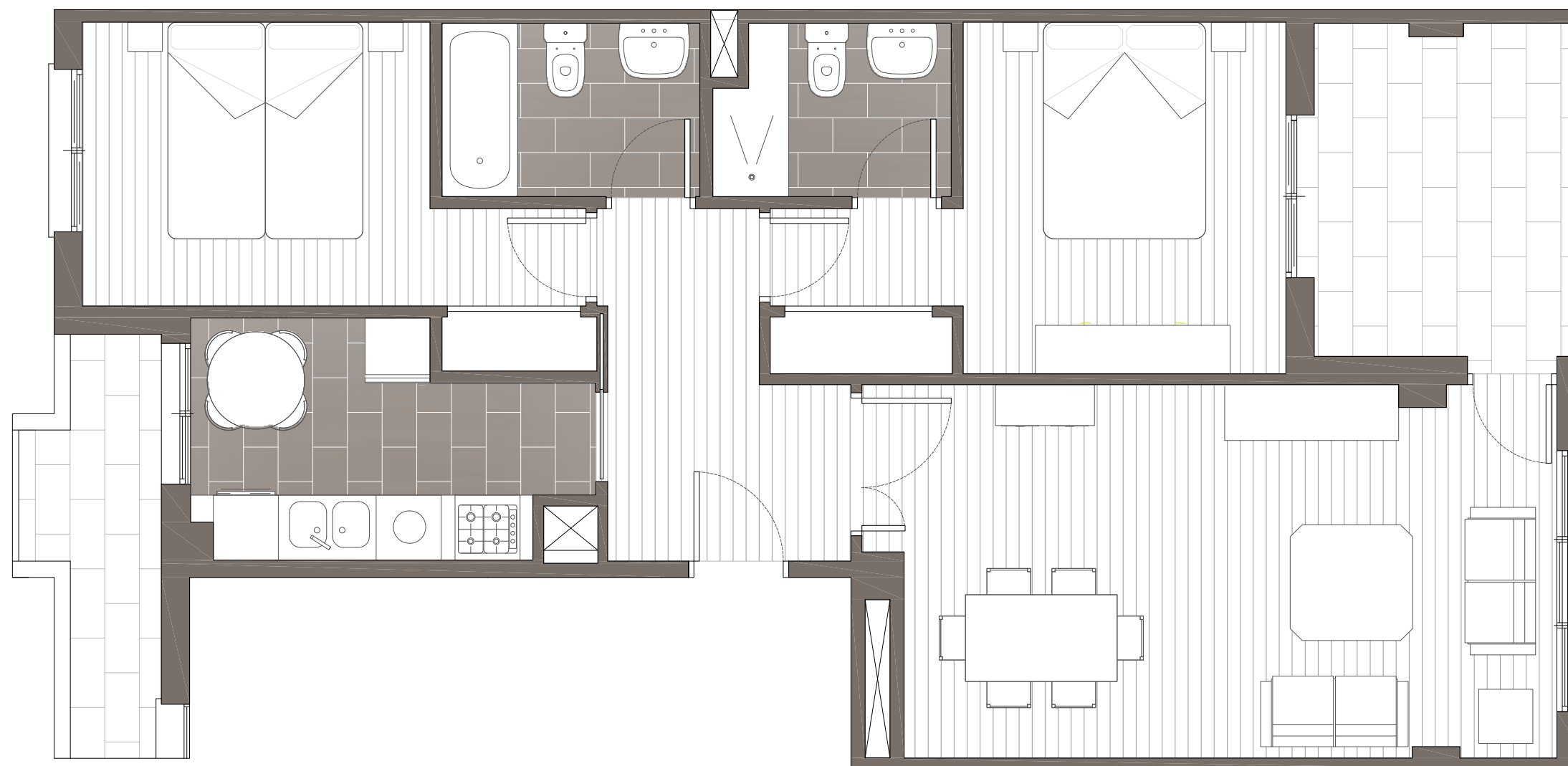


## 2 DORMITORIOS / VIVIENDA 1-B / ESCALERA 1 / PLANTA 1ª



**AGUILERA**  
RESIDENCIAL



VIVIENDA  
**1-B**

Superficie Útil

**76,10m<sup>2</sup>**

Superficie  
Construida Privativa

**79,50m<sup>2</sup>**



Escala Gráfica  
1/50 (A3)

[www.residencialaguilera.com](http://www.residencialaguilera.com)

El presente plano no es definitivo, ya que ha sido elaborado conforme al Proyecto Básico de Reforma del edificio y, por tanto, **Hipoges Iberia** se reserva la facultad de incluir las modificaciones necesarias por exigencias técnicas y/o jurídicas u ordenadas por cualquiera administración u organismo público, ajustándolo en todo caso al proyecto de Ejecución. Los elementos accesorios (por ejemplo, el mobiliario, incluido el de la cocina) son meramente ilustrativos. Los giros de puertas y la distribución de aparatos sanitarios no son vinculantes. Las superficies expresadas son aproximadas, pudiendo experimentar modificaciones por razones de índole técnica y/o legal en el desarrollo de la ejecución de las obras.

Información:

**911 549 055**

[info@residencialaguilera.com](mailto:info@residencialaguilera.com)